



АДМИНИСТРАЦИЯ ГОРОДА ПЕРМИ  
ДЕПАРТАМЕНТ ЗЕМЕЛЬНЫХ ОТНОШЕНИЙ

РЕШЕНИЕ

о размещении объектов № 21-01-45-367 от 05 НОЯ 2020

г. Пермь, ул. Сибирская, 15

Департамент земельных отношений администрации города Перми в соответствии с пунктом 3 статьи 39.36 Земельного кодекса Российской Федерации, Положением о порядке и условиях размещения объектов на землях или земельных участках, находящихся в государственной или муниципальной собственности, на территории Пермского края без предоставления земельных участков и установления сервитутов, публичного сервитута, утвержденным постановлением Правительства Пермского края от 22.07.2015 № 478-п

**разрешает** ОАО «МРСК Урала» (ИНН 6671163413, ОГРН 1056604000970, место нахождения: 620026, г. Екатеринбург, ул. Мамина-Сибиряка, 140)

**размещение объекта:** строительство ВЛ 0,4 кВ для электроснабжения поселка Новые Ляды

**способ размещения объекта:** наземный

**на землях:** государственная собственность на которые не разграничена

**на срок:** бессрочно

**местоположение:** Пермский край, г. Пермь, Свердловский район, п. Новые Ляды, с/т № 3

ОАО «МРСК Урала» в соответствии с пунктом 7(2) Положения о порядке и условиях размещения объектов на землях или земельных участках, находящихся в государственной или муниципальной собственности, на территории Пермского края без предоставления земельных участков и установления сервитутов, публичного сервитута, утвержденного постановлением Правительства Пермского края от 22.07.2015 № 478-п, представить в департамент земельных отношений в течении 1 месяца с момента размещения объектов материалы контрольной геодезической съемки размещенных объектов на бумажном и электронном носителях на безвозмездной основе.

В соответствии со статьей 20<sup>1</sup> Закона Пермского края от 14.09.2011 № 805-ПК «О градостроительной деятельности в Пермском крае» ОАО «МРСК Урала»:

Не позднее, чем за 10 рабочих дней до начала строительства и реконструкции безвозмездно передать в департамент градостроительства и архитектуры администрации города Перми один экземпляр копий разделов проектной документации, предусмотренных пунктом 1 части 12 статьи 48 Градостроительного кодекса Российской Федерации.

В течение 10 рабочих дней после окончания работ по строительству, реконструкции безвозмездно передать в департамент градостроительства

и архитектуры администрации города Перми схему, отображающую расположение объекта и сетей инженерно-технического обеспечения, подписанную ОАО «МРСК Урала», с приложением текстового и графического описания местоположения границ охранной и санитарно-защитной зоны, перечень координат характерных точек границ такой зоны.

**Приложение:** схема предполагаемых к использованию земель или части земельного участка (на 1 л. в 1 экз.).

Первый заместитель  
начальника департамента



М.П.

*Л.В. Раевская*

Л.В. Раевская

# Схема предполагаемых к использованию земель или части земельного участка

Объект: Строительство ВЛ 0,4 кВ для электроснабжения поселка Новые Ляды (4500056212)

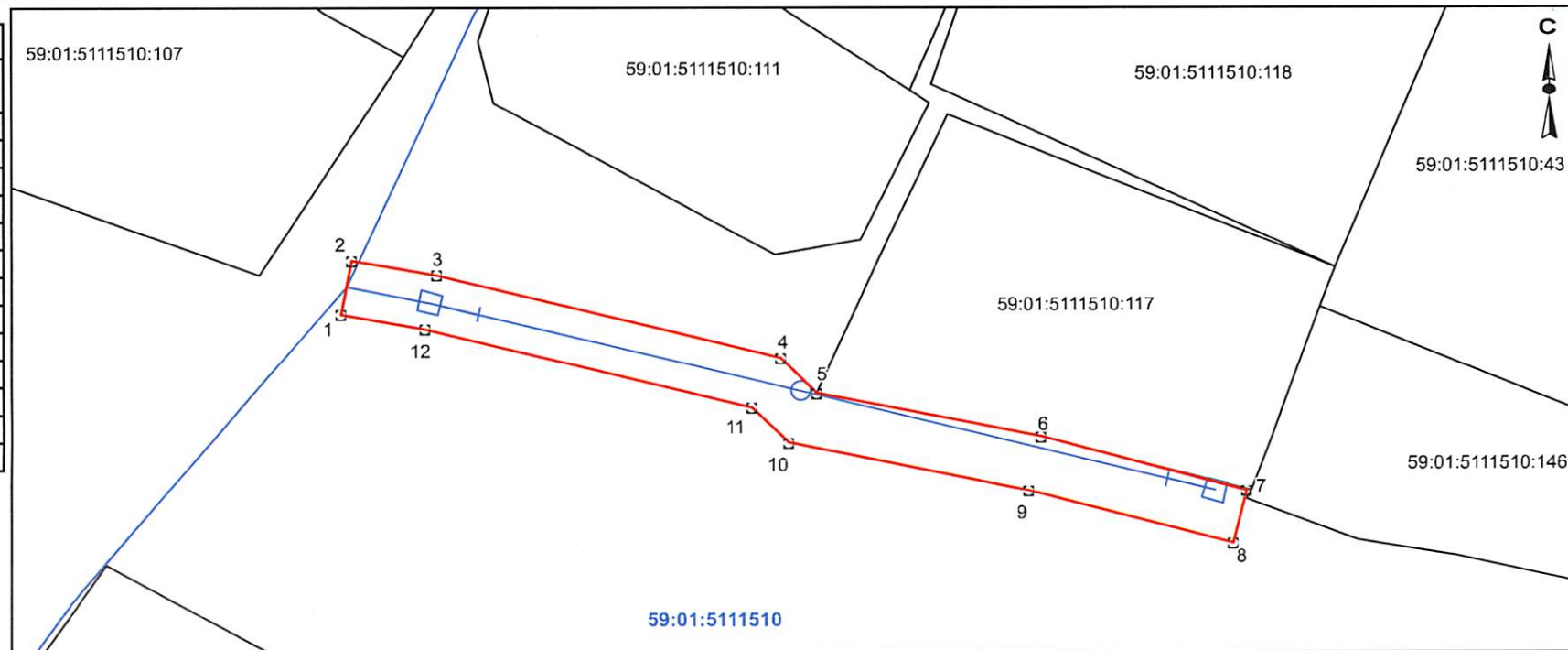
Местоположение: Пермский край, г. Пермь, Свердловский район, п. Новые Ляды, с/т № 3

Площадь земель или части земельного участка, кв.м: 263

Категория земель: Земли населённых пунктов

Вид разрешенного использования:

Обозначение характерных точек границ	Координаты (МСК-59), м	
	Х	У
1	520923.80	2252390.52
2	520927.74	2252391.26
3	520926.61	2252397.21
4	520920.60	2252421.48
5	520918.11	2252424.04
6	520914.85	2252439.89
7	520911.01	2252454.39
8	520907.14	2252453.37
9	520910.95	2252438.97
10	520914.43	2252422.09
11	520916.98	2252419.47
12	520922.70	2252396.36
1	520923.80	2252390.52



## Условные обозначения:

- вновь образованная часть границы земельного участка
- существующая часть границы, имеющиеся в ГКН сведения которой достаточны для определения ее местоположения
- граница кадастрового квартала
- обозначение ОКС по сведениям ГКН
- граница населенного пункта
- зона с особыми условиями использования территорий
- обозначение территориальной зоны
- проектируемая ВЛ
- проектируемое ППО
- номер кадастрового квартала
- номер земельного участка стоящего на ГКУ

Масштаб 1:500

## Описание границ смежных землепользователей:

от точки 1 до точки 5 земли МО "Пермский городской округ"  
от точки 5 до точки 7 участок с КН 59:01:5111510:117  
от точки 7 до точки 1 земли МО "Пермский городской округ"

Заявитель: по доверенности от ОАО "МРСК Урала"

Лимонова Н.Ю. (Доверенность ПЭ-501-2020 от 23.01.2020 г.)